

Natuurparket uit Zweden





Onze natuur is Zweeds.

Zweden, dat is onze wereld: bergen, meren, kusten, duizenden eilanden en uitgestrekte bossen bieden volop inspiratie voor innovatieve producten. Wij Zweden hebben altijd briljante ideeën getoond. Of het nu de uitvinding van de lucifer, de veiligheidsgordel of het drielaagse parket is. Maar ondanks al hun inventiviteit zijn de Zweden met de voeten op de grond gebleven. En grond is er hier genoeg. Statistisch gezien staat per inwoner 50.000 m² ruimte ter beschikking.

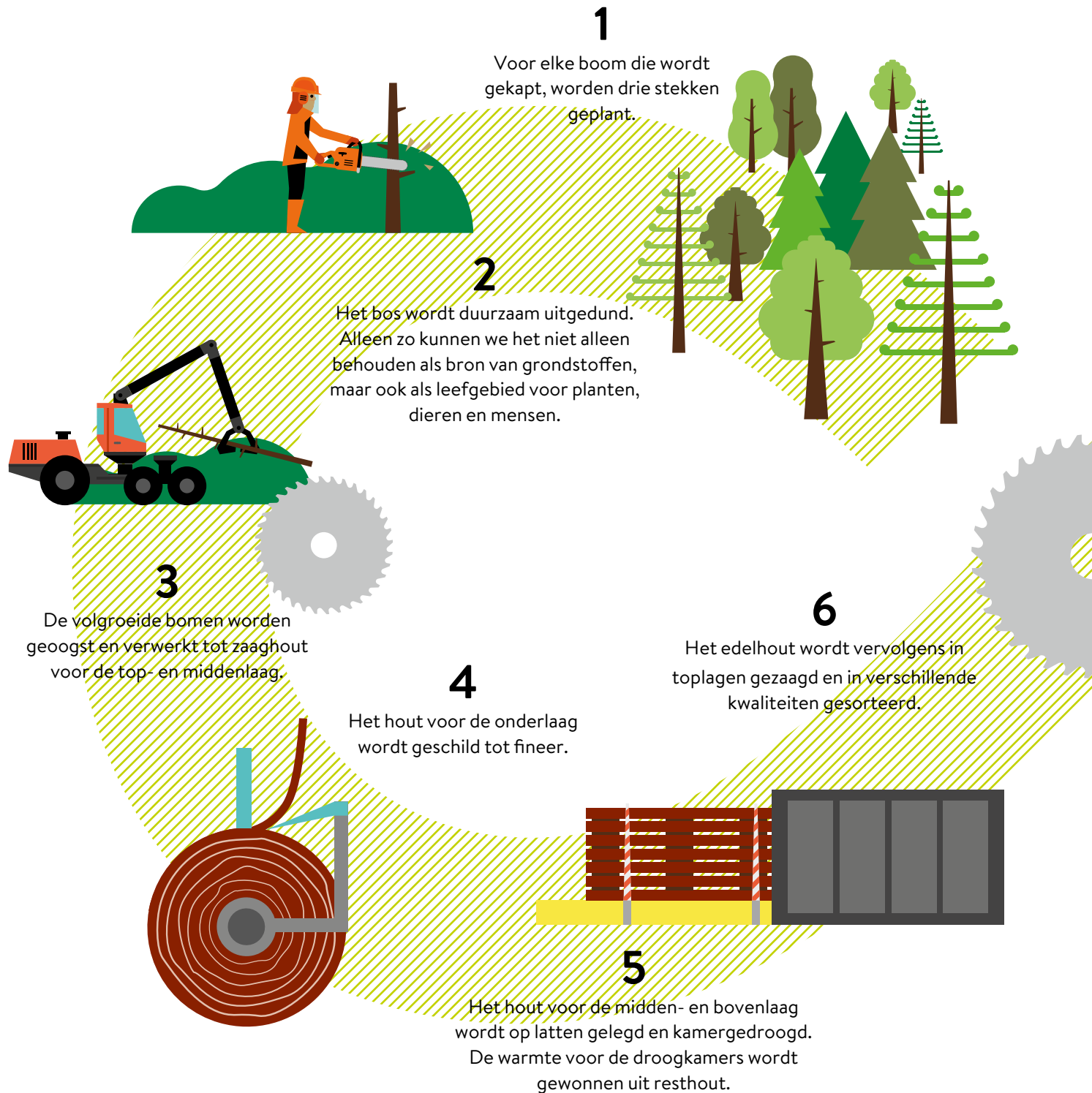




Hier in Zweden groeien de bomen langzamer, staan ze minder dicht en ontwikkelen daardoor meer en vooral gezonde takken. Door de schrale grond en de lange winters is het hout dichter en bijzonder hard. De groei- en klimaatomstandigheden hier in het hoge noorden van Europa zijn dus de oorzaak van de prachtige kleuren en expressiviteit van onze parketten.

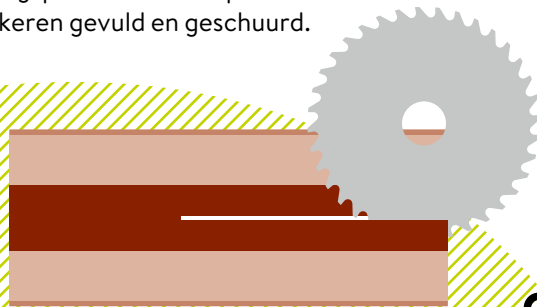
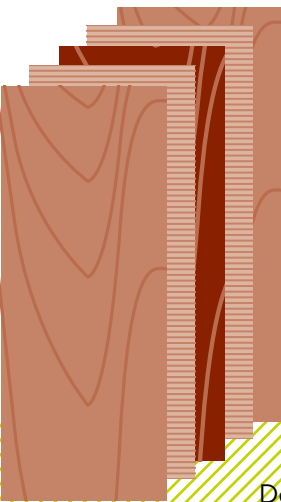


Van de boomstek tot jouw woonkamer



8

De vijf laagse sandwich wordt middendoor gescheiden tot twee planken drielaagsparket. De vloerplanken worden meerdere keren gevuld en geschuurd.



9

Vervolgens wordt de Svedloc-profilering vierzijdig ingefreesd.

7

De afzonderlijke lagen (top-, midden- en onderlaag) worden verlijmd en aaneengeperst. Voor drielaagsparket tot een vijf laagse sandwich.

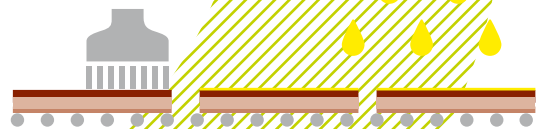


10

De drielaagse planken worden naar de oppervlakband gebracht en indien nodig geborsteld en geolied of gelakt.

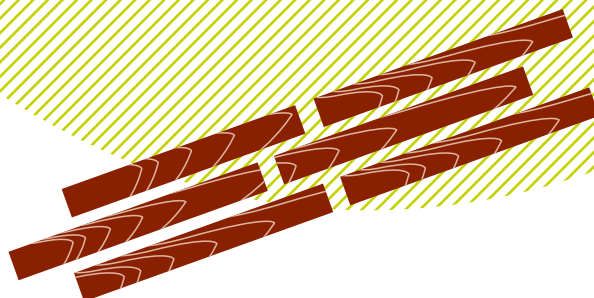
12

De afgewerkte pakketten gaan naar het centrale magazijn, van waaruit de wereldwijde verzending.



11

Aansluitend vindt de eindcontrole plaats, en de pakkettering van telkens 6 planken.



Geolied, geliefd, gezond



Zuurstofhardende, plantaardige natuurolie is al eeuwenlang een beproefd middel om hout te beschermen. Onze Olie nr. 8 wordt niet enkel oppervlakkig aangebracht maar diep in de houtvezels ingepolijst. Berg & Berg vloeren behouden hun heerlijk warme uitstraling en zijn uiterst slijtvast.

natureplus

Berg & Berg is marktleider op het gebied van ecologisch parket. Om deze claim waar te maken, ondergaan wij regelmatig uitgebreide controles door natureplus – het keurmerk voor milieuvriendelijke en gezonde producten in Europa. Gedetailleerde testresultaten verkrijgbaar op aanvraag. www.natureplus.org

Voordelen van Berg & Berg parket

- Het aangename tastgevoel van hout blijft aanwezig omdat de olie diep in de houtvezels doordringt.
- De natuurlijke vochtbalans zorgt voor een gezond binnenklimaat.
- Geoliede Berg & Berg vloeren zijn antistatisch.
- Geoliede Berg & Berg vloeren zijn slijtvast en gemakkelijk te onderhouden.
- Regelmatig afnemen met Faxe vloerzeep of Faxe actieve verzorging (of vergelijkbare producten) reinigt en biedt nieuwe bescherming.
- Geoliede Berg & Berg vloeren zijn gemakkelijk te renoveren zonder ze af te schuren (zie pagina 43).



FSC®

Het FSC®-keurmerk (Forest Stewardship Council) staat voor het behoud van ecologische diversiteit en duurzaamheid in de ware zin van het woord: principieel verwijderen we minder hout uit onze bossen dan er heraan groeit waardoor deze natuurlijke hulpbron dus behouden blijft voor toekomstige generaties.



The mark of responsible forestry

Volbrede planken, 3-strooks of kantenparket?



XXL
Volbrede planken

L
3-strooksparket

XS
Kantenparket

Kwaliteit tot in het kleinste detail

Vloeren om te knielen

Ons drielaags parket is vervaardigd met liefde en vakmanschap, dat zie je best aan de details. Doordachte ontwikkeling, zorgvuldige grondstoffenselectie, fijne verwerking en perfecte afwerking maken duidelijk dat Berg & Berg vloeren gemaakt zijn voor het leven.

De toplaag van al onze vloeren is 3,8 mm dik en kan meermaals afgeschuurd worden. De middelste laag bestaat uit fijnkorrelig kwartiers verzaagd grenenhout met dichte jaarringen.

Svedloc

Berg & Berg planken met Svedloc verbinding zijn zowel geschikt voor zwevende plaatsing als voor volvlaksverlijming. Het aanbrengen van lijm in de groef zorgt voor superieure sterkte bij zwevende installatie. Alle Berg & Berg vloeren zijn geschikt voor vloerverwarming met warm water (zie leginstructies op berg-berg.com).

Dit zijn de Svedloc voordelen

- Snelle en eenvoudige installatie
- Duurzame strakke verbindingen
- Bewezen superieure sterkte
- Na installatie direct beloopbaar.

Het liefst voor altijd

Berg & Berg parket heeft veel tastbare voordelen. Dankzij het gebruik van langzaam groeiend Scandinavisch hout is het aanzienlijk superieur aan ander drielaagsparket met een traditionele structuur. Onze vloeren worden geproduceerd voor de veeleisende klimatologische omstandigheden in Scandinavië. De zorgvuldige droging en de evenwichtige opbouw geven onze vloeren hun superieure maatvastheid.



Eik olie natuur

Eik FSC wild (♦ S4)

L 3-strooksparket
geborsteld, olie natuur

Eik FSC knoestig (♥ S3)

XXL volbrede planken
geborsteld, olie natuur



XXL

L 3-strooks

XXL

12 13



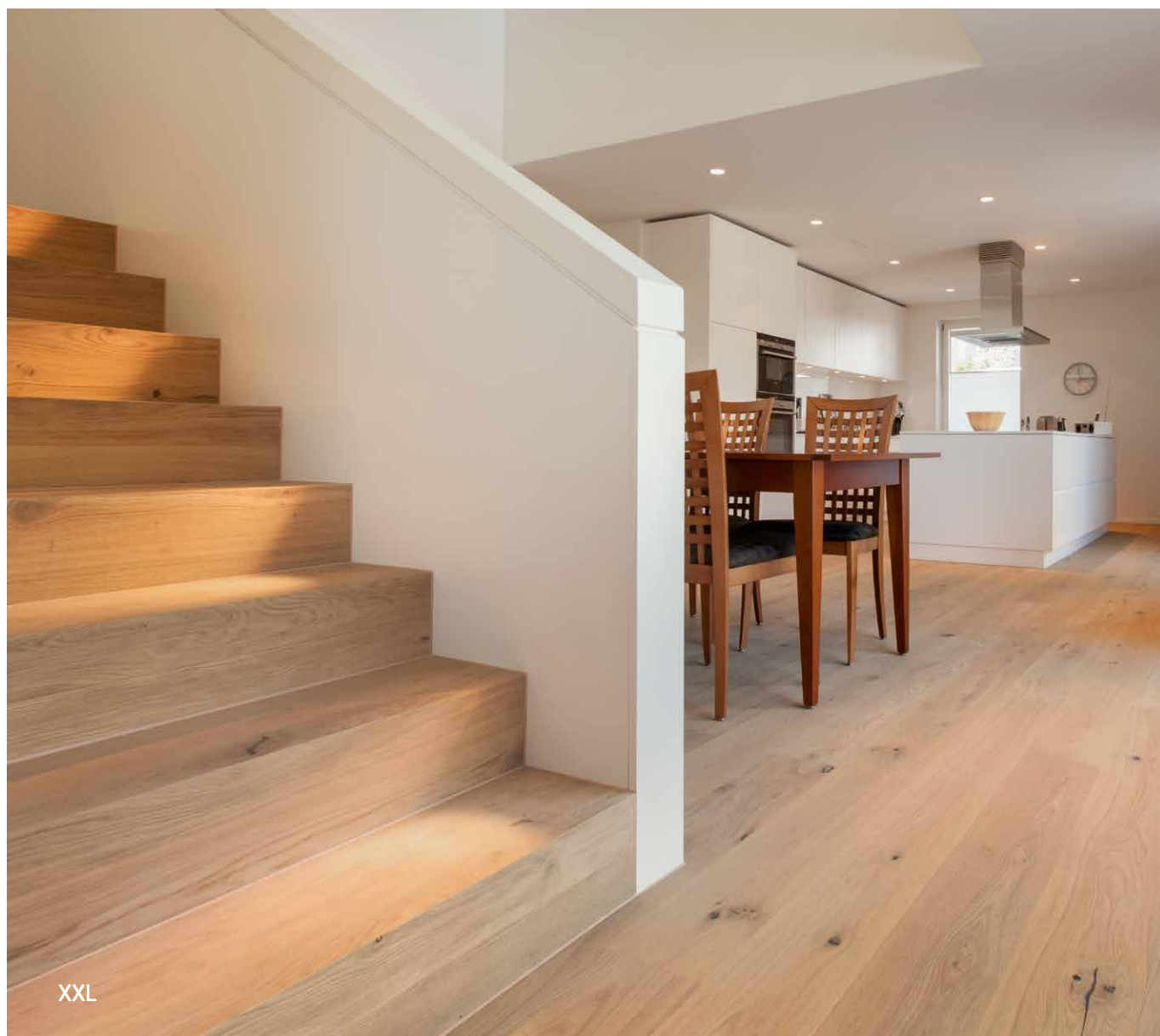
Eik olie wit

Eik FSC wild (◆ S4)

L 3-strooksparket
geborsteld, olie wit

Eik FSC knoestig (♥ S3)

XXL volbrede planken
geborsteld, olie wit



XXL

L 3-strooks

A vertical image showing a light-colored wood floor with a 3-stroke pattern. The planks are arranged in a staggered, overlapping fashion, creating a complex, woven texture. The wood grain is visible, with various knots and imperfections scattered throughout.

XXL

A vertical image showing a light-colored wood floor with an XXL pattern. The planks are arranged in a staggered, overlapping fashion, creating a complex, woven texture. The wood grain is visible, with various knots and imperfections scattered throughout.

14 15

Eik Rohholz olie neutraal

Eik FSC Rohholz wild (◆ S4)

L 3-strooksparket
geborsteld, olie neutraal

Eik FSC Rohholz knoestig (♥ S3)

XXL volbrede planken
geborsteld, olie neutraal



L 3-strooks

L 3-strooks

A close-up photograph of a light-colored wood floor. The planks are arranged in a '3-strooks' pattern, which consists of three parallel lines of planks. The wood grain is clearly visible, showing various knots and textures. The lighting is even, highlighting the natural variations in the wood's color and grain.

XXL

A close-up photograph of a light-colored wood floor. The planks are arranged in a 'XXL' pattern, featuring wide, vertical planks. The wood grain is prominent, with several large, dark knots scattered throughout. The overall appearance is that of a high-quality, natural wood floor.

16 17

Eik wild

Eik FSC wild (◆ S4)

XXL volbrede planken
geborsteld, olie natuur

Eik FSC wild (◆ S4)

XXL volbrede planken
geborsteld, olie wit



XXL olie wit

XXL olie natuur



XXL olie wit

18 19



Eik levendig

Eik FSC levendig (♠S2)

XXL volbrede planken
geborsteld, olie natuur

Eik FSC levendig (♠S2)

XXL volbrede planken
geborsteld, olie wit



XXL olie natuur

XXL olie natuur



XXL olie wit

20 21



Eik Värmland R

Eik Gotland R

Eik FSC Värmland R (♥ S3)
XXL volbrede planken
geborsteld, gerookt, olie wit
(onderhoudsolie natuur)

Eik FSC Gotland R (♥ S3)
XXL volbrede planken
geborsteld, gerookt, olie wit
(onderhoudsolie wit)

Beide producten zijn ook leverbaar als
3-strooksparket.

Opgelet

Gotland R parket krijgt pas zijn
bijzondere teint als het na plaatsing
machinaal wordt behandeld met
Faxo Onderhoudsolie Wit.



XXL Gotland R

XXL Värmland R



XXL Gotland R

22 23



Eik Österlen W

Eik FSC Österlen W (◆ S4)
L 3-strooksparket
geborsteld, olie extra wit

Eik FSC Österlen W (◆ S4)
XXL volbrede planken
geborsteld, olie extra wit



L 3-strooks

L 3-strooks

A close-up photograph of a light-colored wood plank. The surface features a decorative pattern of three parallel, slightly wavy lines running vertically, creating a textured, layered appearance. The wood grain is visible between the lines.

XXL

A close-up photograph of a light-colored wood plank. The surface features a decorative pattern of two parallel, slightly wavy lines running vertically, creating a textured, layered appearance. The wood grain is visible between the lines.

24 25

Eik Raskamåla

Eik FSC Raskamåla

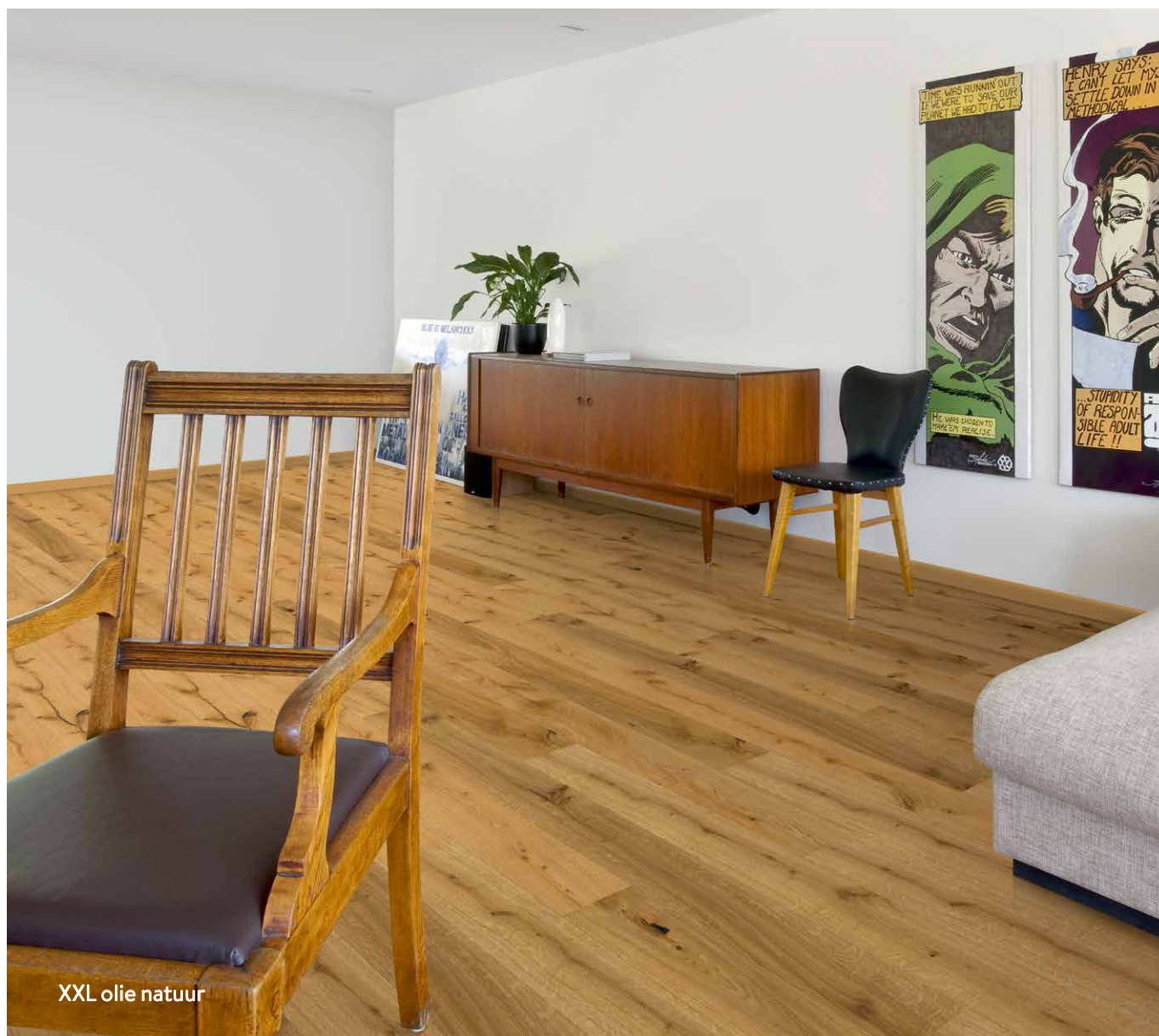
XXL volbrede planken
geborsteld, olie natuur

Eik FSC Raskamåla

XXL volbrede planken
geborsteld, olie wit



Raskamåla-planken zijn gemaakt van kernhout. Scheuren, noesten en kernstralen worden zwart opgevuld. Kenmerkend voor deze sortering is dat het vulmiddel niet precies gelijkligt met het oppervlak maar iets terugvalt.



XXL olie natuur

XXL olie natuur



XXL olie wit

26 27



Eik Lappland R

Eik Lappland Extra Dark R

Eik FSC Lappland R (♥ S3)

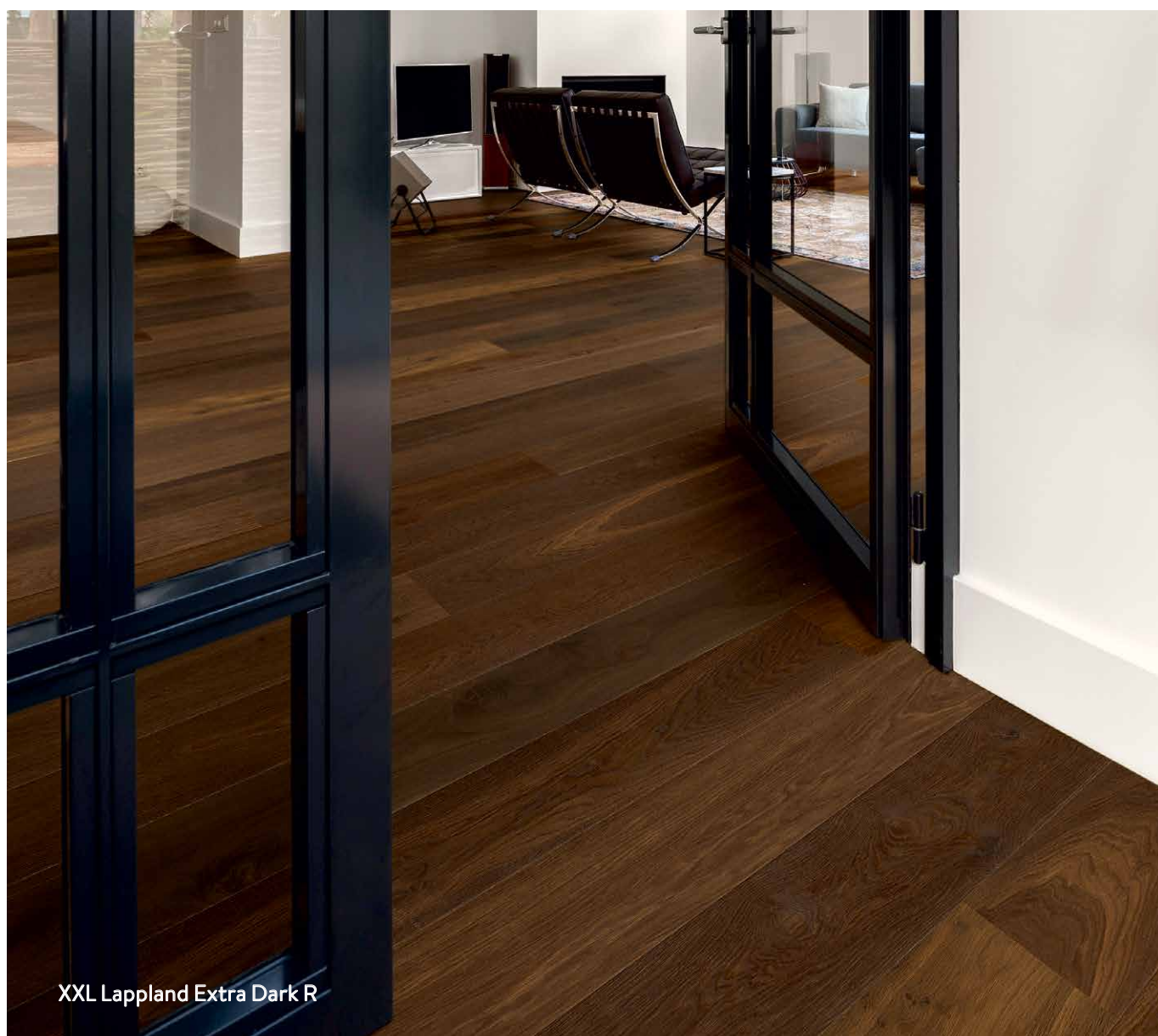
L 3-strooksparket
geborsteld en gerookt
olie natuur

Eik FSC Lappland R (♥ S3)

XXL volbrede planken
geborsteld en gerookt
olie natuur

Eik FSC Lappland Extra Dark R (♥ S3)

XXL volbrede planken
geborsteld en extra sterk gerookt
olie natuur



L 3-strooks Lappland R

XXL Lappland R

XXL Lappland
Extra Dark R

28 29



Es wild Rode Eik wild Beuk wild

Es FSC wild (◆ S4)
L 3-strooksparket
geschuurd, olie wit

Rode Eik FSC wild (◆ S4)
L 3-strooksparket
geschuurd, olie natuur

Beuk FSC wild (◆ S4)
L 3-strooksparket
geschuurd, olie natuur



L 3-strooks Es

L 3-strooks Es



L 3-strooks Rode Eik



L 3-strooks Beuk



Eik XS Kantenparket

Eik FSC
XS kantenparket
geborsteld, olie natuur

Eik FSC
XS kantenparket
geborsteld, gerookt,
olie natuur

Eik FSC
XS kantenparket
geborsteld, olie wit

Eik FSC
XS kantenparket
geborsteld, gerookt,
olie natuur



XS olie natuur

XS olie natuur

XS gerookt
olie natuur

XS olie wit

XS gerookt 32 33
olie wit



Es en Beuk XS Kantenparket

Beuk FSC

XS kantenparket
geschuurd, olie natuur


Es FSC

XS kantenparket
geborsteld, olie wit



XS Beuk

XS Beuk

A vertical wood texture sample labeled 'XS Beuk'. It features a light-colored wood grain with a mix of vertical and slightly diagonal planks, creating a textured, layered appearance. The wood has a warm, natural tone with some darker spots and knots.

XSEs

A vertical wood texture sample labeled 'XSEs'. It shows a light-colored wood grain with a mix of vertical and slightly diagonal planks, similar to the 'XS Beuk' sample but with a slightly different pattern of knots and grain variations. The overall appearance is a natural, light wood texture.

34 35

Grenen Compact

Grenen Compact FSC
XXL volbrede planken
geloofd, geschuurd,
olie wit

Grenen Compact FSC
XXL volbrede planken
geborsteld, geloofd,
olie extra wit

De Grenen Compact vloeren
bestaan uit kortere lengtes (per pak
4 x 800 mm en 4 x 1600 mm)



XXL olie wit

XXL olie wit





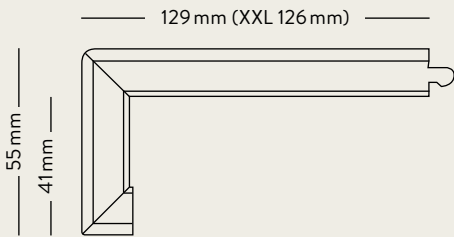
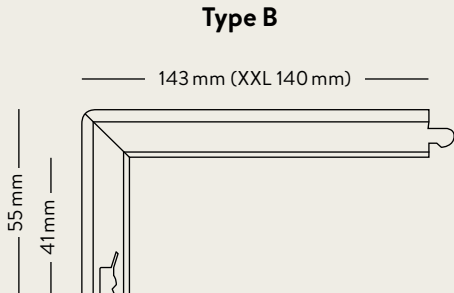
XXL olie extra wit



36 37

Plinten en trapneuzen

| Plinten | Rechthoekig | Altberliner |
|---|--|--|
| Knoestvrij grenen, dekkend wit geverfd Kleur RAL 9016 · Natuurlijke uitstraling door herkenbare houtstructuur (geen dekfolie) · Gevingerlast · Vrijwel krommingsvrij en goed verwerkbaar dankzij homogeen fijnkorrelig grenen · De plinten kunnen zuiver worden verzaagd (geverfde kant naar boven) · Geen zwelling in vochtige omgeving · Milieuvriendelijke verf | RAL 9016 | RAL 9016 |
| | 15x40 15x56 15x69 21x56 | 21x95 |
| Lengte 240 cm, afname per pakket van 5 stuks |  |  |

| Trapneuzen | Type A |
|---|--|
| Voor alle Berg & Berg vloeren leveren wij trapneuzen type A en type B in passende kwaliteit en oppervlak. |  |
| |  |
| De trapneuzen zijn 239 cm lang en worden altijd per paar geleverd. | |

Onderhoudsgids geoliede producten

Vloeren worden meestal sterk belast. Berg & Berg parket is onderhoudsvriendelijk en zeer duurzaam.

Aandachtspunten plaatsing

Laat de parket twee dagen vooraf acclimatiseren in de voorziene ruimte. Indien de opslagruimte verwarmd was, dan volstaat één dag. Open de bundels pas kort voor de plaatsing.

De ideale temperatuur voor een parketvloer bedraagt 18-22 °C. Maar een hogere of lagere temperatuur zal hoe dan ook geen schade veroorzaken.

Na plaatsing

Onze vloeren worden in de fabriek oxidatief geolied. Een bijkomende behandeling met een geschikte olie is noodzakelijk. Deze kleine inspanning direct na plaatsing zal de waardevolle parket nog onderhoudsvriendelijker en duurzamer maken.

Onderhoudsreiniging

Normaal gesproken is stofzuigen voldoende. Bij sterkere vervuiling een vochtige dweil gebruiken. Voeg parketzeep toe aan het dweilwater. Met elke beurt wordt het parket resistenter.



| | Na plaatsing | Onderhoudsreiniging |
|---|--------------------------------------|---------------------------------|
| Alle natuurgeoliede vloeren evenals Eik Värmland | Faxe onderhoudsolie natuur | Faxe vloerzeep natuur |
| Alle witgeoliede vloeren evenals Eik Gotland | Faxe onderhoudsolie wit | Faxe vloerzeep wit |
| Eik Rohholz olie neutraal Eik Österlen | Faxe houtolie neutraal | Faxe vloerzeep wit |



Eerste
behandeling

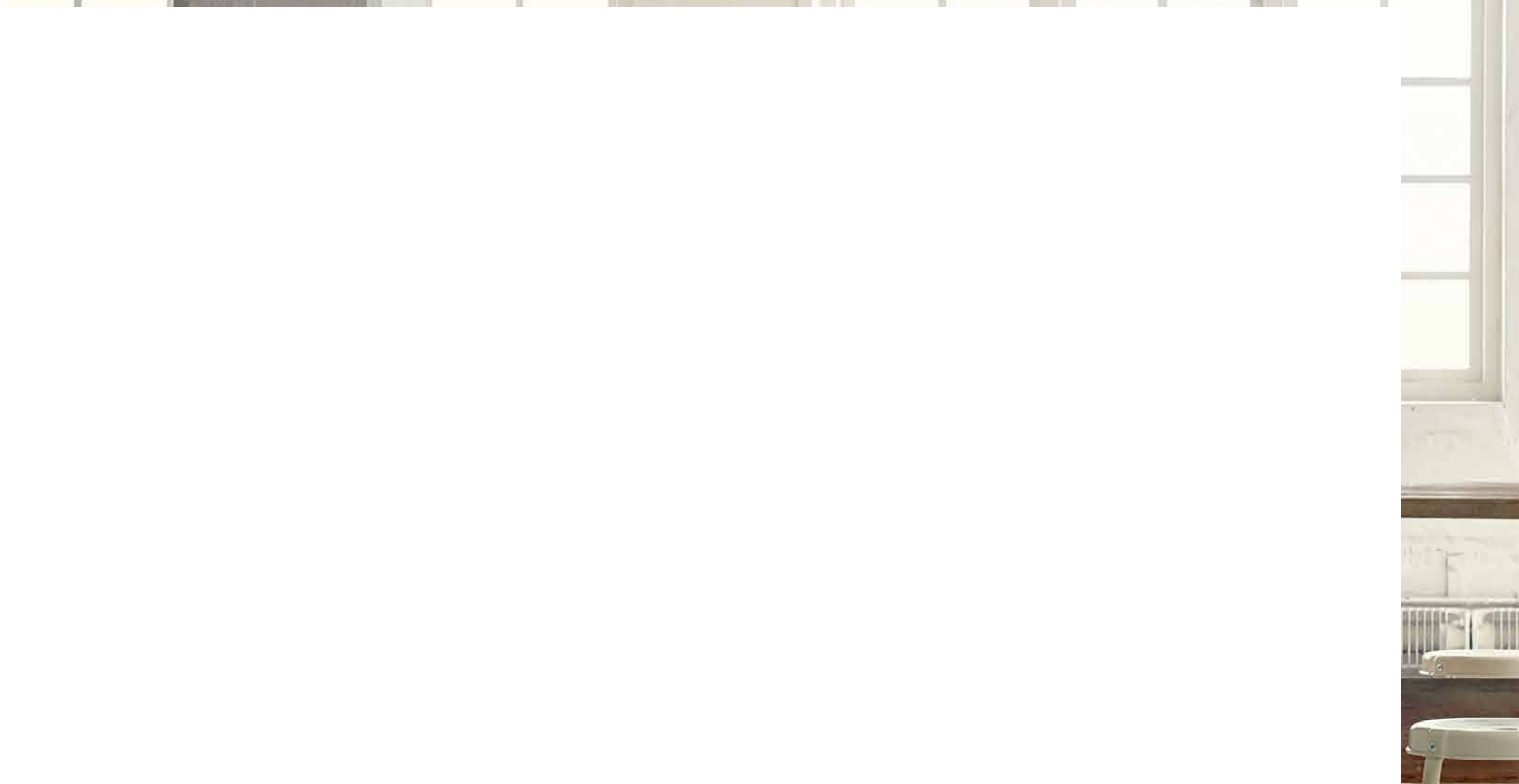


Onderhouds-
reiniging



Renovatie





Aandacht: Berg & Berg vloeren zijn natuurproducten. Afwijkingen in kleur en structuur (nerf, spint, noesten) zijn natuurlijk, ze maken van uw vloer een waardevol, uniek stuk. Dit product is gedrukt op FSC®-gecertificeerd papier.