



KEIM Kaleimortels



**De minerale kaleicombinatie,
van authentiek tot universeel**

KEIM kalei met alleen natuurlijke grondstoffen

Het begrip kaleien is eeuwen geleden al ontstaan, toen stallen werden beschermd tegen vocht door toepassing van kalkverven. Later werden vulstoffen, zoals zandkorrels, toegevoegd en ontstond een kalkpleister van enkele mm's dikte.

Zo ontstond het typische kalei-effect.

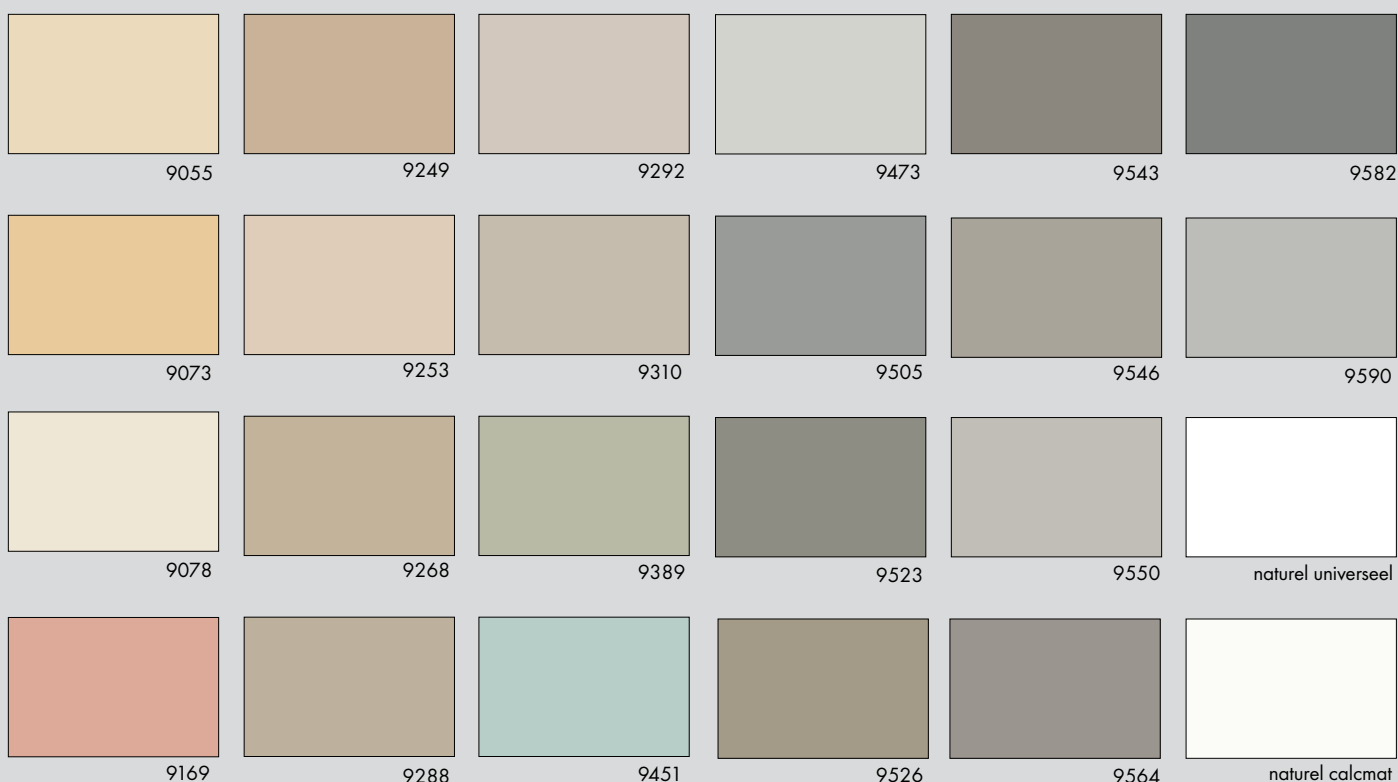
Kaleien is een eeuwenoude schildertechniek waarbij een dunne kalkpleister met een blokkwast op de muur (meestal metselwerk) wordt aangebracht. Op de kaleilaag kan een silicaatverf of kalkverf worden aangebracht. De kalei kan echter ook op kleur worden aangemaakt met kleurpoeders. KEIM spreekt in deze van Gekleurde kalei. Kaleimortels zijn nagenoeg wit van kleur. De mortel kan met behulp van anorganische pigmenten bijgekleurd worden. Hierbij mag niet meer dan 5% pigment toegevoegd worden. Het voordeel van de KEIM kalei is het gebruik van natuurlijke grondstoffen in de vorm van pure natuurlijke hydraulische kalk zonder cement in de Calcmat kalei. Al dan niet later overschilderd met een KEIM silicaatverf geeft dit een zeer hoge waterdampdoorlaatbaarheid ($sd < 0,03$). Op minder zuigende ondergronden en over (goed hechtende) oude verflagen, wordt de KEIM Universeel kalei toegepast. Ook deze kan op kleur worden gemaakt.

Op gevel(stenen) zorgt de kalei voor een schlemmend effect, waarbij de structuur van de baksteen ondergrond door de pleisterlaag van enkele mm's nog enigszins zichtbaar is. Daarnaast ontstaat door het

gebruik van de blokkwast ook een (kwast)streep-effect. Bij een kalei op zuivere kalkbasis kan er na enkele jaren een lichte verwerking en kleurschakering ontstaan. Bij andere systemen is deze verwerking minder. Kalei geeft een mooi en rustiek uitzicht en het kan ook beschadigde stenen in de ondergrond camoufleren. Kaleien wordt veel toegepast in de restauratiewereld, maar kan ook een nieuwe bakstenen gevel een authentieke uitstraling geven. De Kaleilaag vormt tevens een goede bescherming van de gevel tegen de weersomstandigheden zoals slagregen. Daarnaast is een kalei zeer dampopen.

Dit zorgt als geheel voor een verbeterde vochthuishouding van de gevel. Als afwerklaag kan ook een verfsysteem van KEIM worden toegepast. Meestal wordt dan kaliwaterglas (silicaten) of caseïne (kalkverf) gebruikt. Zo is een combinatie mogelijk van naturel kalei en twee lagen afschilderen met silicaatverf. Het voordeel van waterglas is dat deze het oppervlak nog eens verstevigt. Andere, dampdichtere, systemen kunnen schadelijk zijn voor de vochthuishouding van de gevel.

Keim Kalei kleurenpalet



Kaleien is enerzijds zeer populair in de restauratiewereld, maar kan anderzijds een nieuwe stenen gevel een authentieke uitstraling geven.

Keim kaleicombinatie

Calcmat
Kaleimortel

Universeel
Kaleimortel



Keim silicaatverf

- **Calcmat Kaleimortel:** authentiek, historische monumenten, taai
- **Universeel Kaleimortel:** aanvulling, breder inzetbare technische oplossing, zonder compromis
- **Keim silicaatverf:** mechanische weerstand, duurzaamheid, kleuren: Keim Exclusiv



Calcmat-Kalei

CALCMAT Kaleimortel is een kalei- of slemmortel op basis van zuivere, natuurlijk hydraulische kalk (NHL 3,5 CE, volgens EN 459-1) en hoogwaardige gezeefde zanden. Toepassing in restauratie, renovatie en moderne nieuwbouw staat garant voor een damp-open en vochtregulerende afwerking met een authentieke uitstraling.

Toepassing:

Gemetselde ondergronden zoals cellenbeton, betonsteen, (zuigende) baksteen, puimsteen maar ook op andere minerale ondergronden is toepassing mogelijk.

Voordelen:

- laat ondergronden ademen
- optimale vochthuishouding
- lage E-modulus (zeer taai)
- uitstekende hechting
- eenvoudig en makkelijk te verwerken

Technische Kenmerken (EN 459-1):

- Korrelgrootte: 0 – 0,35 mm
- Soortelijke massa: 1,24 g/cm³
- W/P factor: 0,20
- Drukvastheid: 1,5 – 5,0 N/mm²
- pH waarde: ca. 12
- Brandklasse: A 1
- Diffusieweerstandsgetal μ : 10

Kleur:

- crème wit

Universeel Kalei

Universeel Kaleimortel is een kalei- of slemmortel op kalk-cementbasis met een gering aandeel organische toeslagstoffen en vezels (volgens DIN EN 998-1). De drukvastheid komt overeen met mortelcategorie CS III (PII volgens DIN 18550).

Toepassing:

- metselwerk (keramisch, beton, kalkzandsteen) al dan niet geschilderd, ook minder zuigend
- draagkrachtige (oude) pleisterlagen (ook kunstharpleisters)
- draagkrachtige bestaande verflagen
- niet geschikt voor thermoplastische en verzepende ondergronden

Voordelen:

- laat ondergronden ademen
- optimale vochthuishouding
- lage E-modulus (zeer taai)
- uitstekende hechting
- eenvoudig en makkelijk te verwerken

Technische Kenmerken (EN 459-1):

- Korrelgrootte: 0 – 0,6 mm
- Schudgewicht: 1,2 g/cm³
- Water opname: W2
- Drukvastheid: 3,5–7,5 N/mm²
- pH waarde: ca. 12
- Brandklasse: A 1
- Diffusieweerstandsgetal μ : ca. 8

Kleur:

- licht beige/wit

Instructie Keim Kaleimortel



1. Zak kaleimortel, pigmentpotje en water klaar zetten.



2. Twee-derde van aanmaakwater in kuip gieten.



3. Inhoud van pigmentpotje toevoegen.



4. Poeder goed, en volledig door mengen.



5. Inhoud van zak volledig in kuip storten.



6. Geheel homogeen door mengen en resterend water toevoegen.



7. Mengten tot kwastbare consistentie.



8. Kaleimortel aanbrengen.



De voordelen van de KEIM kaleicombinatie:

- ecologisch
- dampopen
- eenvoudig te verwerken
- 100% kleurecht
- authentieke uitstraling
- spanningsarm
- onbrandbaar
- goede hechting op minerale ondergronden
- antistatisch



KEIM NEDERLAND BV
Mineraalverven

Dukdalfweg 26
NL-1332 BM Almere
Postbus 1062,
NL-1300 BB Almere
Tel: +31 (0)36 - 532 06 20
Fax: +31 (0)36 - 532 00 30

www.keim.nl
info@keim.nl