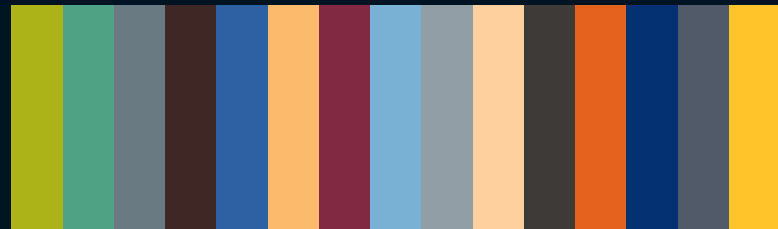
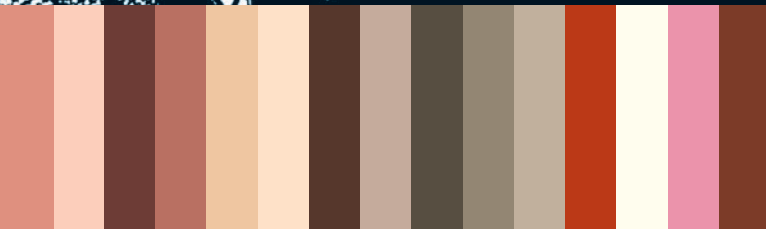



Les Couleurs®
Polychromie Le Corbusier

polyChro®





'Het gaat er hier om eenieder de mogelijkheid te bieden in het herkennen van zijn kleur zichzelf te herkennen. Dat is de reden voor deze kleurcollecties...

Ze lijken mij als een instrument voor een nauwkeurige, doelgerichte arbeid, welke het mogelijk maakt de moderne woning een strenge architectonische kleurigheid te geven en gelijktijdig het natuurlijke gevoel en de diepe behoeften van het individu aanspreken.'

Le Corbusier

Le Corbusier
Twee-onder-een-kapwoningen
Weißenhofsiedlung
Stuttgart
©FLC/ADAGP

Polychromie architecturale – kleurcollecties van Le Corbusier

Een instrument
voor een overtuigende
kleurvormgeving

Le Corbusier was zonder twijfel één van de belangrijkste en meest invloedrijke architecten van de twintigste eeuw.

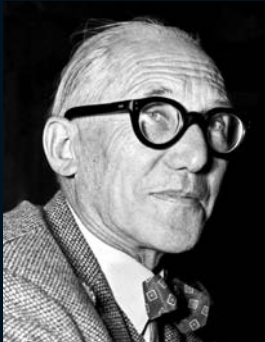
Voor hem was de kleur van een gebouw cruciaal: 'De kleur is in de architectuur een even belangrijk aspect als de plattegrond en de snit. Of nog beter: de polychromie is een onderdeel van de plattegrond en de snit zelf.'

Vanuit zijn diepe inzicht als kunstenaar ontwikkelde Le Corbusier in 1931 de eerste kleurencollectie die bestaat uit 43 architectuur gerelateerde kleuren in twaalf sferen, die hij expressieve namen gaf, zoals ruimte, hemel, fluweel en zand. In 1959 vulde hij deze collectie aan met 20 diepe en dynamische tinten: oplichtende en gekleurde nuances, en krachtige en aardse kleurwaarden en diep zwart.

De kleurkeuze van Le Corbusier was subjectief; hij koos kleuren uit de natuur in een historische, artistieke en associatieve context. Maar misschien juist daarvoor onderscheiden beide collecties zich door een unieke esthetiek die ook na tientallen jaren niets aan schoonheid, kracht en actualiteit hebben ingeboet. Alle tinten van de kleurcollecties kunnen harmonieus met elkaar worden gecombineerd.

Op die manier is de Polychromie architecturale niets minder dan een praktisch instrument en kunstwerk in één.

Twee visionairs op het gebied van kleur: Le Corbusier, architect en kunstenaar ...



Le Corbusier -
icoon van de
moderne
architectuur

Charles-Édouard Jeanneret-Gris, alias Le Corbusier (1887-1965) was architect, stedenbouwer, ontwerper, kunstenaar, artiest, architectuurtheoreticus en avantgardist op meerdere domeinen.

Le Corbusier begon zijn carrière als leerling-etser op de kunstacademie, maar ontdekte al snel zijn passie voor schilderkunst en architectuur.

In de jaren twintig van de vorige eeuw verhuisde hij als architect, schrijver en schilder naar Parijs en ontwikkelde daar met zijn door hem ontworpen villa's

nieuwe maatstaven voor moderne architectuur. In die tijd koos hij het pseudoniem Le Corbusier en werden zijn zware hoornen bril en vlinderdas zijn handelsmerk.

Zijn oeuvre bevat drie meesterwerken die een begrip zijn geworden:

- 'Vijf punten voor een Nieuwe Architectuur'; een verhandeling met principes voor vrij te ontwerpen plattegronden en gevels.
- De 'Modulor'; een waardenreeks die is gebaseerd op de gulden snede.
- De Polychromie architecturale; een uniek instrument voor harmonieuze kleurselectie.

De indrukwekkende ontwerpen van Le Corbusier zijn gebaseerd op een 'synthese van de kunsten', het samenspel van architectuur, binnenhuisarchitectuur, meubilering en kleurvormgeving. Ze zijn overtuigend en bepalend; ook nu nog.

... en Adolf Wilhelm Keim, ambachtsman en uitvinder



A. W. Keim -
innovator met
vooruitziende blik

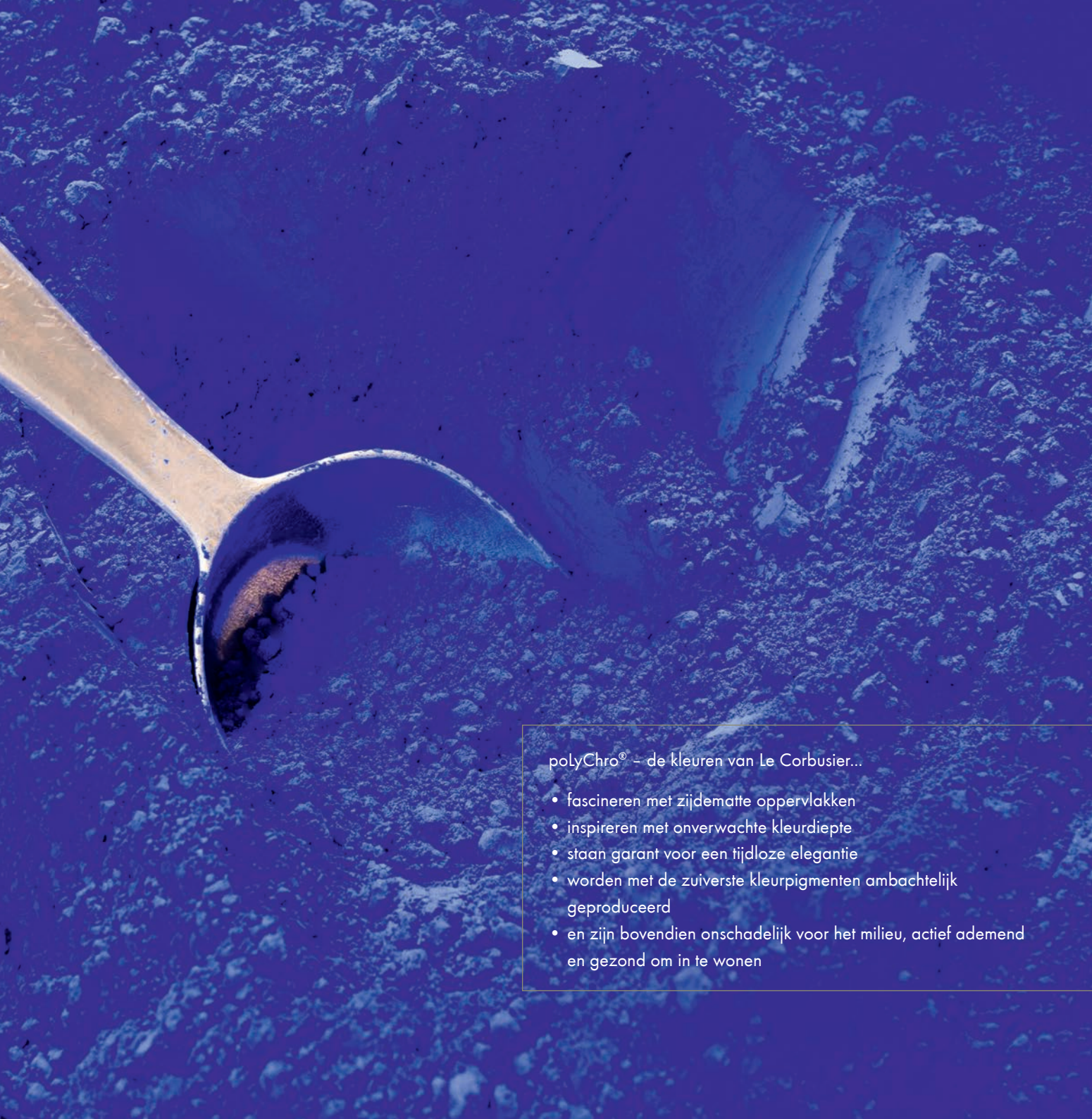
Adolf Wilhelm Keim (1851 - 1913) was een bekwame pottenbakker en chemiestudent aan de industrijschool in Augsburg, later docent in Augsburg en Napels en niet in de laatste plaats een geniale uitvinder.

Net zoals eerder de grote dichter en gepassioneerde naturalist J. W. von Goethe hield Keim zich bezig met de chemie van minerale pigmenten en bindmiddelen en de vraag hoe je een verf maakt die het aspect geeft van kalk maar tegelijk zo resistent is als steen.

Zijn onderzoek resulteerde in de ontwikkeling van een bindmiddel van vloeibaar kaliumsilicaat voor mortels en verven, dat zich uitermate stabiel hecht op een minerale ondergrond.

In 1878 verkreeg hij het keizerlijke octrooi op de door hem uitgevonden KEIM minerale verven en vestigde daarmee nieuwe normen met betrekking tot duurzaamheid en kleurechtheid die tot op de dag van vandaag ongeëvenaard zijn.

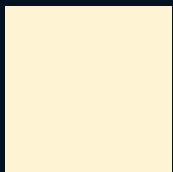




polyChro® – de kleuren van Le Corbusier...

- fascineren met zijdematte oppervlakken
- inspireren met onverwachte kleurdiepte
- staan garant voor een tijdloze elegantie
- worden met de zuiverste kleurpigmenten ambachtelijk geproduceerd
- en zijn bovendien onschadelijk voor het milieu, actief ademend en gezond om in te wonen

Le Corbusier's Polychromie architecturale



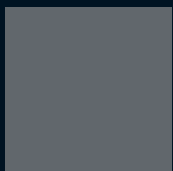
32001
blanc



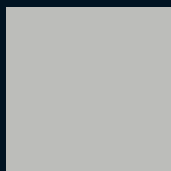
32012
gris moyen



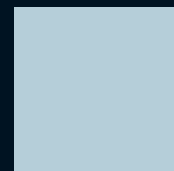
32021
outremer moyen



32010
gris foncé 31



32013
gris clair 31



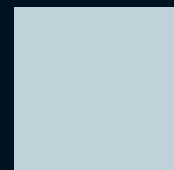
32022
outremer clair



32011
gris 31

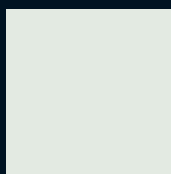


32020*
bleu outremer 31



32023
outremer pâle

De afgebeelde kleuren kunnen afwijken van de originele tonen; * deze gemarkeerde tinten bevatten organische pigmenten



32024
outremer gris



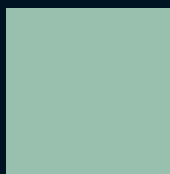
32040*
vert anglais



32053
vert jaune clair



32030*
bleu céruléen 31



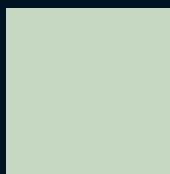
32041
vert anglais clair



32060
ocre



32031
céruléen vif



32042
vert anglais pâle



32080*
orange



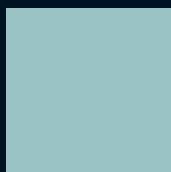
32032
céruléen moyen



32050*
vert foncé



32081*
orange clair



32033
céruléen clair



32051
vert 31



32082
orange pâle



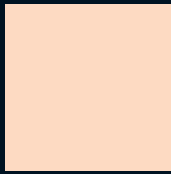
32034
céruléen pâle



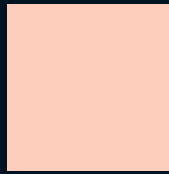
32052
vert clair



32090*
rouge vermillon 31



32091
rose pâle



32112
l'ocre rouge clair



32131
ombre brûlée claire



32100*
rouge carmin



32120*
terre sienne brûlée 31



32140
ombre naturelle 31



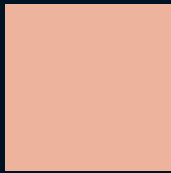
32101*
rouge rubia



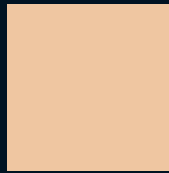
32121
terre sienne brique



32141
ombre naturelle moyenne



32102
rose clair



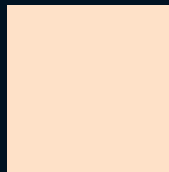
32122
terre sienne claire 31



32142
ombre naturelle claire



32110
l'ocre rouge



32123
terre sienne pâle



4320A*
rouge vermillon 59



32111
l'ocre rouge moyen



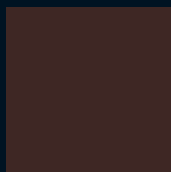
32130
terre d'ombre brûlée 31



4320B
blanc ivoire



4320C*
rose vif



4320J
terre d'ombre brûlée 59



4320P
terre sienne claire 59



4320D
terre sienne brûlée 59

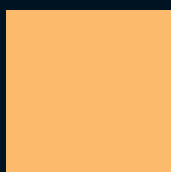


4320K*
bleu outremer 59



4320R*
ombre naturelle 59

4320E
noir d'ivoire



4320L
ocre jaune clair



4320S*
orange vif



4320F*
vert olive vif



4320M*
le rubis



4320T*
bleu outremer foncé



4320G
vert 59



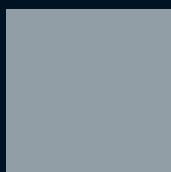
4320N
bleu céruléen 59



4320U
gris foncé 59



4320H
gris 59



4320O
gris clair 59



4320W*
le jaune vif

polyChro® – maakt kleur tot een belevenis

polyChro® –
Les Couleurs®
Le Corbusier
by KEIM

De 63 meesterlijke tinten van Le Corbusier, vertaald naar verfrecepturen van een onovertroffen kwaliteit; dat is polyChro®, Les Couleurs® Le Corbusier.

polyChro® is de perfecte symbiose van zijdematte oppervlakken en fascinerende kleurdiepte. Kleuren vol leven, intensiteit en tegelijkertijd in al hun elegantie.

De uitvouwbare kleurenwaaier geeft u een eerste indruk van de unieke kleurenweld van Le Corbusier. Neem deze wereld tot u en laat u inspireren!



De mooiste kleuren zijn nu ook de beste!

Tijdloze
kleurcultuur met
Le Corbusier
en KEIM

De minerale verven van de firma KEIM zijn toegepast in de architectuur van de twintigste en eenentwintigste eeuw: van historicisme tot Art Nouveau en Bauhaus tot de spectaculaire deconstructivistische hedendaagse gebouwen. Generaties gerenommeerde architecten, ambachtslieden en kunstenaars zijn niet alleen overtuigd van de minerale verven van KEIM, maar er ook door geïnspireerd.

Het principe van de ongeëvenaarde lange standtijd van de verven is tot op de dag van vandaag onveranderd: het silicaat bindmiddel waterglas gaat, door een chemisch proces dat verkieseling wordt genoemd, een onverbreekelijke verbinding aan met de ondergrond. Waterglas is transparant, waardoor licht ongehinderd op de intens gekleurde anorganische pigmenten kan vallen.

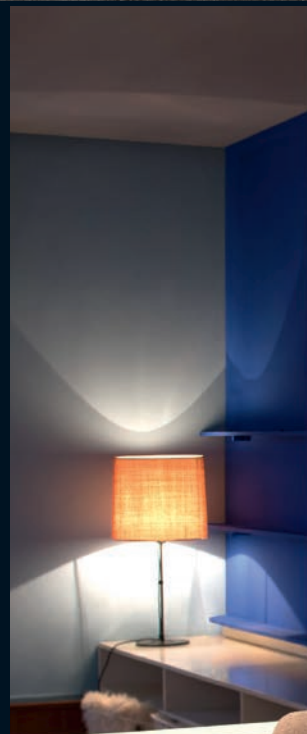
De pigmentkristallen reflecteren het licht onder een bepaalde hoek en kleuren zo het materiaal. Het resultaat is een combinatie van ongeëvenaarde kleurdiepte met een zijdematte uitstraling van het oppervlak. De kleurtint wordt één met de ondergrond.

Deze architecturale benadering is ideaal voor de kleurcollecties van Le Corbusier. Voor individuele kleurconcepten die een verbinding vormen met de architectuur.



Le Corbusier
Villa Savoye, Paris
©FLC/ADAGP

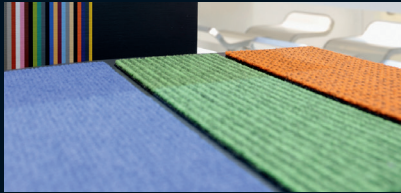
Kleurontwerp met polyChro®
Hotel Miramonte, Bad Gastein
Kleur Gestalter: Ernst Muthwill



Het vormgevingsconcept 'Les Couleurs® Le Corbusier'

Anker, tapijten

www.anker-teppichboden.de



Runtal, radiatoren

www.runtal.com



Arte, wandbekledingen

www.arte-international.com



planlicht, lichttechniek

www.planlicht.com



Jung, schakelmateriaal- en systemen

www.jung.de

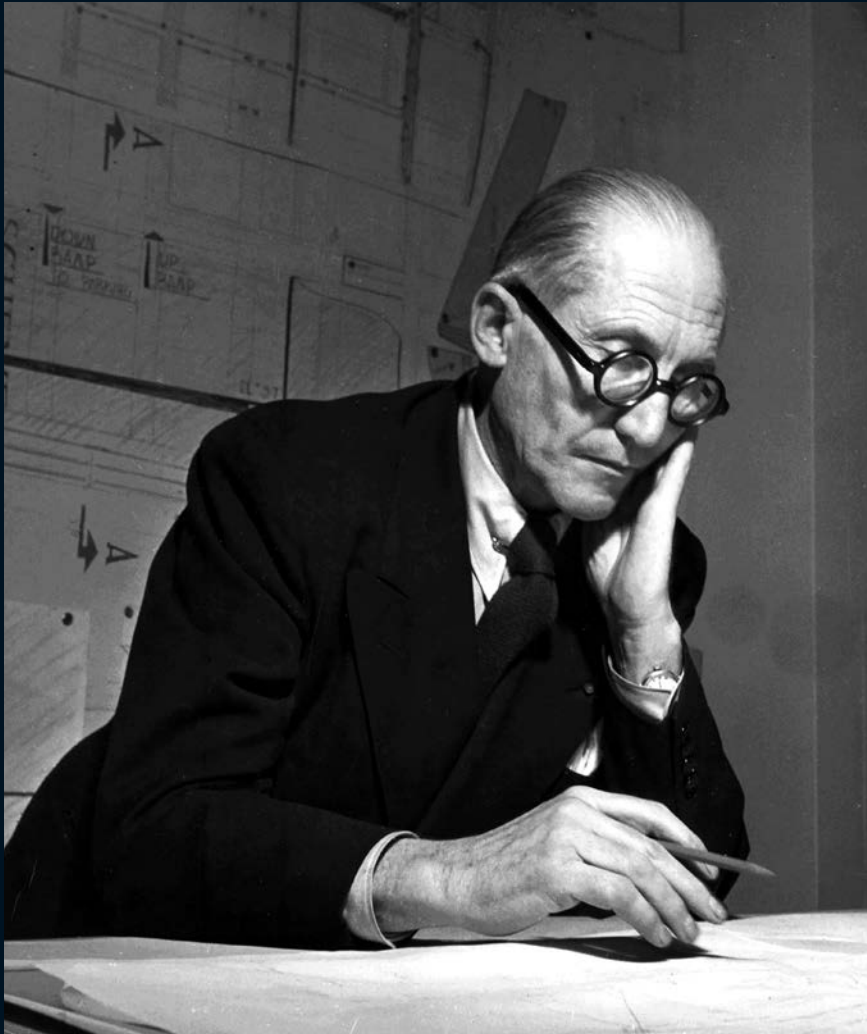


Wilde+Spieth, designmeubels

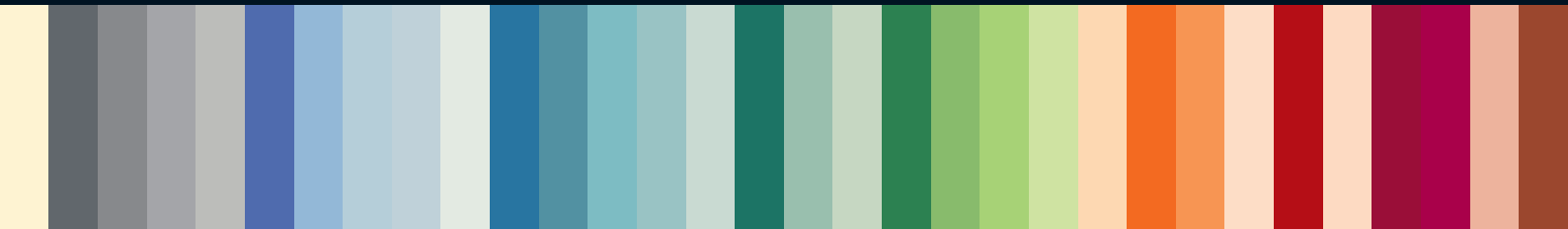
www.wilde-spieth.de



'Les Couleurs Suisse AG' heeft de wereldwijde rechten op het werk van Le Corbusier: de Polychromie architecturale. Het bedrijf stelt de kleurcollectie exclusief beschikbaar aan geselecteerde partners om te gebruiken voor bijzonder hoogwaardige producten op het gebied van architectuur en design.



Le Corbusier ©FLC/ADAGP



www.keim.nl/www.polychro.nl