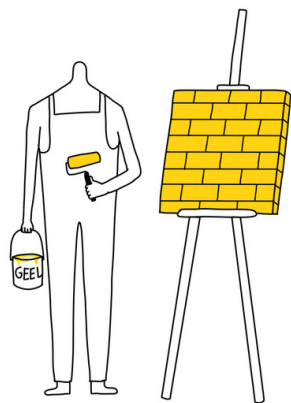


tintelij

Kaleien Referentieprojecten



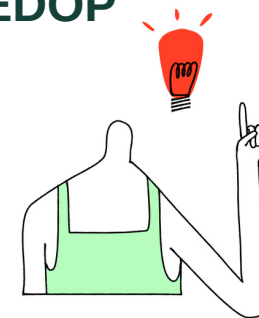
Adolf Baeyensstraat 216
9040 St.-Amandsberg
www.tintelij.be
info@tintelij.be
09/219 09 60



ONZE AANPAK

Kaleien begint voor ons bij de keuze van de juiste kalei. Deze moet in elk geval dampopen zijn. Vanzelf kom je dan uit bij echte kalk-kalei.

IN EEN NOTEDOP



DE VOORBEREIDING

Grondig: reinigen, herstellen, opvoegen, ...

DE KALEI

Hiervoor gebruiken we enkel dampopen kalei. Op basis van kalk, milieuvriendelijk, ... Indien echt nodig met extra toeslagstoffen voor hechting op bvb verf.

HET KALEIEN ZELF

We kiezen voor een verzorgde uitvoering met zachte lijnen, en netjes opgekuist achteraf ...





Lossystraat 112
9070 Destelbergen



Fluweelstraat 28
9000 Gent

Kalei en silicaatverf

Voor het zachte effect
van kalei maar zonder
de typische
kleurschakeringen van
kalk.



Balgerhoeke 2
9900 Eeklo



Voor en na



Ekkergemstraat 12
9000 Gent

Kalei en silicaatverf



*Deze gevel was echt
aan een opfrisbeurt toe*



F. Burvenichstraat 61
9050 Gentbrugge

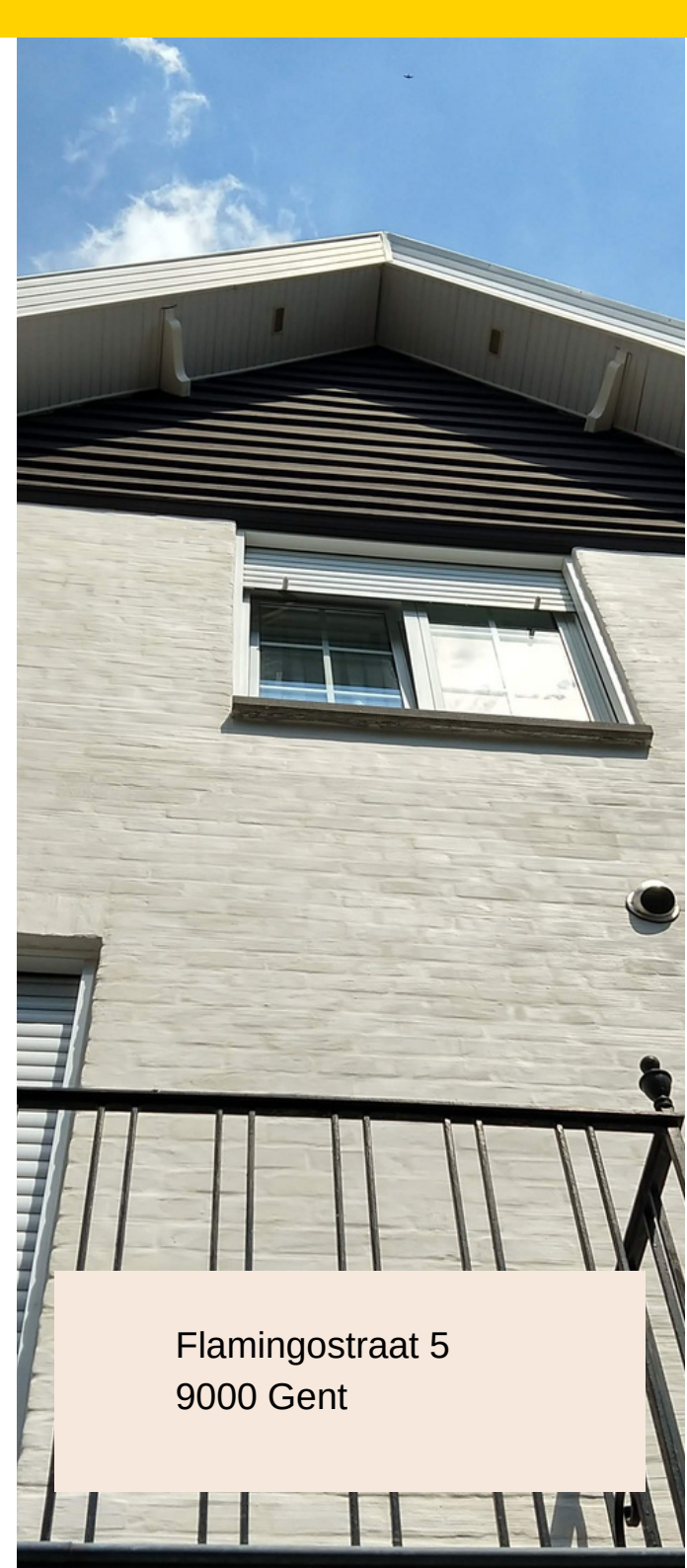
Kalei en silicaatverf



Lavendelstraat 17
9000 Gent



5



Flamingostraat 5
9000 Gent



Pontweg 84
9890 Asper

Voor en na



Potterstraat 142
9170 Sint-Pauwels



Koffiestraat 52
Laarne



Stationsstraat 98
9080 Lochristi